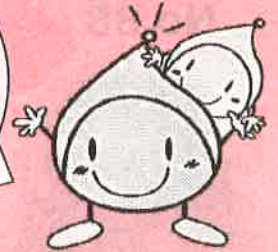


春です！  
多くの人を巻き込み、  
人を惹きつける  
楽しい企画を  
考えてみませんか？



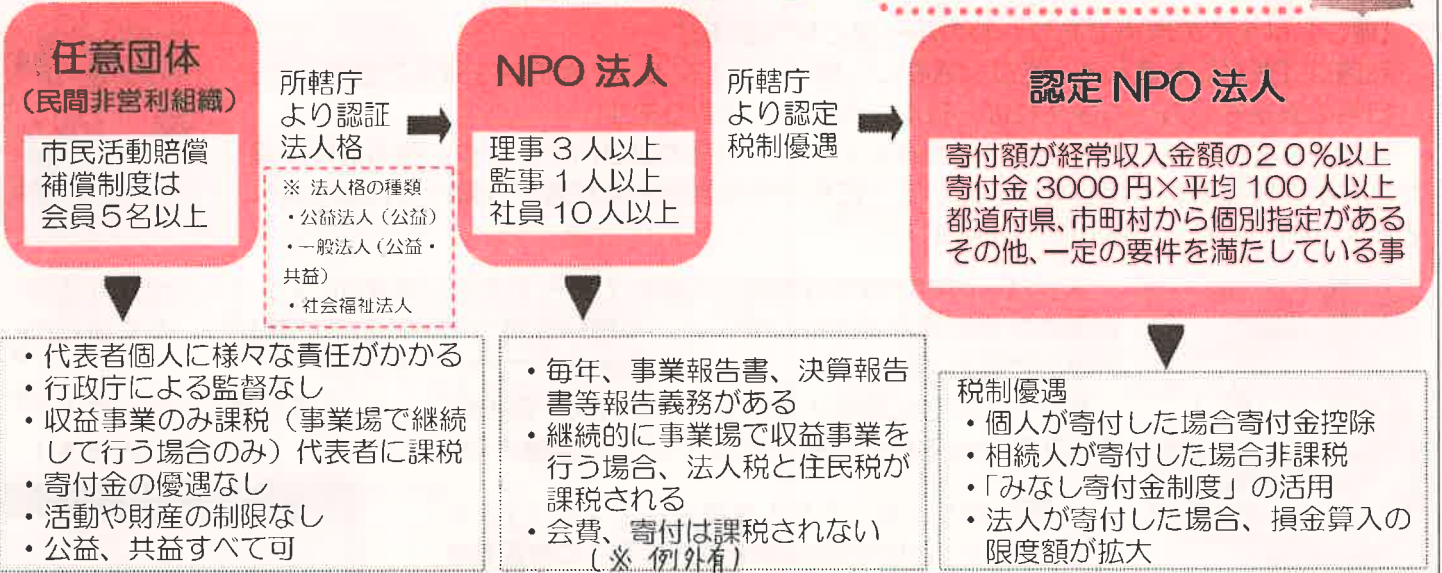
エールくとミニさぼちゃん

奇数月発行

# ささえ

## NPOとは？

自治体や企業では扱いにくいニーズ  
に対応する活動を自ら行う非営利組  
織全体をいう。NPO 法人のことだけ  
ではないよ。



### 特定非営利活動促進法改正について

- 設立時の認証申請書縦覧期間が1ヶ月間に短縮されます。定款変更の縦覧期間も同様に短縮されます。
- 資産の総額の登記が不要になります。「貸借対照表の公告」する方式となります。公告方法は定款で定める必要があります。施行日(平成30年10月1日)までに公告するか、施行日以後、遅滞なく公告する必要があります。
- 事業報告書の保存期間は3年から5年が経過した日を含む事業年度の末日までの間になります。

## 報告！ 市民活動カフェ2018

テーマ “市民の心をより一つに”

お礼：皆様からのご寄付(応援チケット)の総額が47,300円でした。応援チケットの枚数に応じて各団体に振り分け、各団体より会計報告をしていただき、活動費として使って頂くことにしています。ご協力ありがとうございました。

平成30年1月14日(日)に第16回市民活動カフェ2018が岩国市中央公民館で開催されました。当日は1,650人の来場者があり、市民活動団体による体験コーナー、バザー、おもちゃ交換ひろば、ステージイベントがあり、地域で活動したいと思っているみなさんの“きっかけ”作りになりました。





# いわくにまるごと asoviva! プロジェクト

いわくに  
まるごと

asoviva!  
~~~~~

## ～子ども達のココロとキオクに残る体験を創り出し そして故郷岩国と繋がる懸け橋に～

私たちは岩国に縁のある有志のメンバーが集まり、2016年から「いわくにまるごと asoviva!プロジェクト」として活動を始めました。

団体名にある asoviva! は、遊び (asobi) + 喜び (viva) = asoviva! の造語として、私たちの活動の想いを込めて作り、ロゴマークは錦帯橋をモチーフにしています。



西村 郁江さん

【遊び】は全ての原点であり、心のルーツとなります。

私達は【遊び】を通して、学び、感動し、喜び、人と交流し、創造性を育んできました。日常の風景も見方一つ変えれば、特別な風景へと変わります。

いわくにのまるごと全てを遊びの場として、子ども達のココロとキオクに残る故郷の豊かな体験と時間を創り出したい。そして、これからも岩国と人が繋がりが続けられる未来へと続く場所づくりを提案していきます！



The 1st  
アソビバシネマ  
2018

メンバーの中には今は岩国から離れて暮らす者もいますが、メンバーの全員が故郷岩国のために何かできないか、という想いを持っていたことで繋がり、たくさんの方々のご協力のおかげで、こうして動き出すことができました。

私たちのように故郷と繋がる一つの方法や選択肢として、岩国を離れて暮らす人達へ私たちの活動の情報が届き、いずれは協働で何かできたら！と夢も膨らみます！

第一弾として、2018年3月24日(土)に廃校になった中学校の跡地で1日限りの映画祭を行います。

是非、遊びに来て下さい！

(※イベントの詳細はWEBサイトをご確認ください。)



### お問い合わせ

いわくにまるごと asoviva!プロジェクト

TEL: 090-7006-7916 (代表: 西村)

HP: <http://iwakuni-asoviva.com/>

Facebook: <https://m.facebook.com/iwakuni.asoviva/>

協働のまちづくり「本藤生地区」アンケート調査報告会  
平成30年1月13日(土)、本藤生地区で行われた住民アンケート調査結果をもとに(回収率59.9%)、環境保全と自主防災、登下校の見守り等について重要度と満足度を共有し、今後進めていかなければならない課題を話し合いました。

### 第1回いわくに景観賞 受賞者

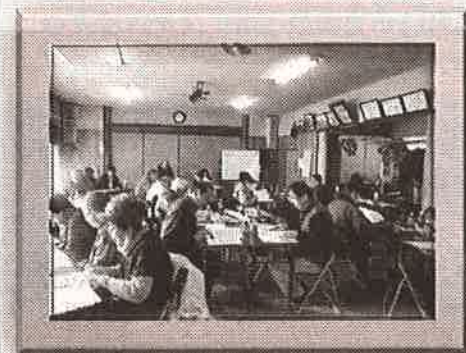


周東古代ハスの会

錦帯橋さくら守の会

市民に岩国市の景観を身近に感じ、意識・関心を深めてもらう事を目的とした「いわくに景観賞」に4団体(登録団体)が受賞されました。

砥石川・清霧の滝自然公園づくりの会、吉川六万石こぬかの盆実行委員会も受賞されました。





## 市民活動団体のイベント情報



### 宇野千代顕彰会 いわくに文学散歩バスツアー

～「生きて行く私」「残ってある話」の舞台を訪ねて～

元新聞記者さんを案内役に、宇野千代ゆかりの地を巡り、淡墨桜を愛でながらのお花見も予定しています。

●日 時：平成30年3月24日(土)  
10:00～16:00



●場 所：玖珂・周東方面 ●定 員：40名

●会 費：3,000円程度(昼食含む)

●問合せ：宇野千代顕彰会

☎ 090-9469-5478 (安達)

※お早めにお申し込みください！

### 第4回 岩国ジャズストリート開催決定！ & ボランティアスタッフ募集



●日 時：平成30年4月21日(土)・22日(日)  
【4/21(土)～ホールジャズ】【4/22(日)～まちなかジャズ】

時間：12:00～18:00 12:00～18:00

場所：シンフォニア岩国 岩国駅周辺まちなか 10会場

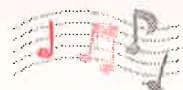
●チケット：2日間共通 1,000円(当日券 1,200円)

●問合せ：岩国ジャズストリート実行委員会事務局

☎ 090-1182-6612

#### ◆ボランティアスタッフ募集中◆

当日ボランティアスタッフとして、受付・会場整理・販売・飲食・運営補助など、お手伝いいただける方を募集します。年齢不問。音楽好き、人と交流が好きな方、大歓迎です！



### 岩国子ども劇場 チャリティコンサート

### BAROQUE バロックから ROMAN ロマンへ

●日 時：平成30年3月25日(日)  
19:00～

●場 所：岩国市中央公民館

●チケット：2,500円(お菓子&ドリンク付)  
(当日券 3,000円)

●問 合 せ：NPO 法人岩国子ども劇場

☎ 0827-41-1715・080-1921-8787



### 演奏依頼&メンバー募集

“ママになっても大好きな音楽を続けたい”  
子育て中のママさんメンバーが立ち上げた子どもと一緒に参加できる吹奏楽団体です。

幼稚園や保育園、福祉施設、お祭りなど様々な場所で演奏する依頼を受け付けています！

●問合せ：まま～ずプラス♪岩国

☎ 090-7778-6071 (川岡)

### ～「聴く」というボランティア

あなたもはじめてみませんか？

傾聴とは、相手に寄り添い一生懸命話を聴くことです。

「傾聴」それも相手を支えることです。市内の高齢者施設で月1～3回のボランティア活動をしています。

一緒にボランティアをはじめてみませんか。

●問合せ：いわくに傾聴ボランティアの会

☎ 0827-21-6651 (村井)



## 支援センターからのお知らせ



イベント・講座・NPO  
情報等、皆さまの活動の  
情報をお寄せ下さい！

### 「地域が輝く拠点づくり 事例紹介」

より少ない人口規模に対応できる「地域運営組織」のしくみ作りをしている島根県邑南町や「メンズサロン」「畑でサロン」を運営している「毘沙門台ふれあいセンター絆」の事例をヒントに、住んでいる地域の課題解決をファシリテーター(地域交流センターひだまりの家センター長 瀧山進氏)とともに意見交換する。

●日 時：平成30年3月9日(金) 13:30～16:00 ●参加費：無料

●場 所：岩国市中央公民館 第2講座室 ●講 師：小田 博之氏(LLPてごおする会) 林 裕氏(毘沙門台学区社会福祉協議会事務局長) ファシリテーター：瀧山 進氏(地域交流センターひだまりの家センター長)

### 「NPO運営 信頼される組織になるには」

NPO運営の基礎知識を学び、年度末に行う各種事務と所轄庁への手続き等、事務体制を整える。

●日 時：平成30年3月10日(土) 13:30～16:30

●場 所：岩国市中央公民館 視聴覚室

●講 師：加藤 彰子氏(岡山NPO事務支援センターセンター長)

●問 合 せ：いわくに市民活動支援センター ☎ 0827-44-0288 ●受講料：無料

●対 象：NPO事務局、これからNPO法人を立ち上げようとしている人、興味がある人



### いわくに市民活動支援センター 登録申請受付中

当センターでは毎年、市民活動団体の登録制度を設けています。登録すると、団体同士の情報交換や市民の皆様への活動紹介、市民活動カフェへの参加、「岩国市みんなの夢をはぐくむ交付金」の申請、プロジェクター、スクリーン等の備品の貸し出し等利用できます。

これから団体を立ち上げようと思っている方、NPO法人設立されたい方、是非、登録して活動の輪を広げましょう。団体運営、助成金情報などご相談に応じます。(随時申込可能)



# 助成金ニュース

①内容・対象 ②助成金額・件数 ③締切 ④問合せ先  
\*詳しくは、センター又は各問合せ先までお願いします。

## 平成30年度青少年健全育成事業助成

- ① 心身共にたくましい青少年を育成するための活動に関する事業  
山口県に関わる先賢の顕彰、歴史の伝承普及のための活動に関する事業
- ② 上限10万円以内(助成率1/3以内)
- ③ 平成30年4月27日(金)(16:00必着)
- ④ 一般財団法人愛山青少年活動推進財団 事務局 TEL:083-932-2660 FAX:083-932-2659

## 平成30年度きらめき活動助成

- ① I. 自立支援プログラム(①自立サポート) II. 地域課題解決支援プログラム(②中山間地域づくり③にぎわい交流づくり④子ども・子育てサポート⑤男女共同参画⑥暮らしの安心・安全⑦文化による地域づくり) III. 財団オリジナルプログラム(①ふるさとの自然環境保全②団体協働活動)
- ② I. 自立支援プログラム 10万円以内(助成率2/3以内) II. 地域課題解決支援プログラム 50万円以内(助成率2/3以内) III. 財団オリジナルプログラム 50万円以内(助成率10/10以内)
- ③ 平成30年3月31日(土)(当日消印有効)
- ④ 公益財団法人山口きらめき財団 TEL:083-929-3600 FAX:083-924-9096

## 平成30年度助成金募集

- ① 山口県内の青少年の健全育成を図るため、民間の団体等が行う活動に対して助成します。
- ② 1事業につき上限10万円
- ③ 平成30年4月30日(月)
- ④ 公益財団法人 河村芳邦記念青少年育成財団 TEL:083-928-1411



## 岩国のへえ〜 83の巻

### 「酒造酒蔵に白蛇の神様が祀られている!？」

幕末の文久二年(1862年)の「錦川志」に「今津 吉川藩 米蔵(現 八百新酒造酒蔵)で白蛇二頭をよくみる」との記述があります。白蛇はこの米蔵の米を食べるネズミを食べていたので、白くなったのでは!？という伝説もあったそうです。この旧吉川藩米蔵で酒造りをしていた八百新酒造の初代、八百屋新三郎が明治三十三年(1900年)頃に、守り神として白蛇を敷地内に放ち、<sup>ほこら</sup>祠を建設したと言われています。その祠は今も敷地内に残されており、「<sup>うかのみたまのかみ</sup>宇迦之御魂神(通称 宇迦神様)」といい、守護神として祀られているそうです。白蛇はアオダイショウが、劣性遺伝によって白化したものと言われていますが、今も昔も私たちにとって大切な「神様」であることは変わらない事実なのかもしれません。



参考資料:「白蛇をまもって」財団法人 岩国白蛇保存会編

## 編集後記

1月14日に行われた「市民活動カフェ」では、市民活動団体・学生・企業・外国の方たちのブース出展がありました。

今年のカフェでは、特に学生・外国の人達の参加があり、例年以上に多種多様な人達に、岩国市の市民活動団体の活動や「市民活動カフェ」の事を知ってもらうことができました。

この機会に、興味を持った団体に参加してみたり、自分たちでやってみたいことがあれば団体を立ち上げて活動してみたいかでしょうか?

3月からは、助成金の情報が多く出ていることもあり、活動に幅を広げたりできるチャンスです。(フジ)

## 支援センター利用状況(1、2月)

- ・印刷・コピー・大判プリンター 193件
- ・相談 32件
- ・登録団体数 93団体(のべ数)

## 発行: いわくに市民活動支援センター

〒741-0062 岩国市岩国 4-4-15  
(岩国市中央公民館3階)

TEL: 0827-44-0288 FAX: 0827-44-0324

E-mail: shien@sky.icn-tv.ne.jp

HP: <http://www.iwakuni-shien-center.com/>

Facebook: <https://www.facebook.com/iwakunishien>