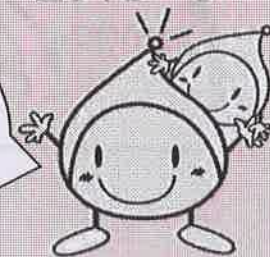


会の資金には会費、
寄付、助成金、補助
金等があります。
助成金の情報は、支援
センターで集めよう！



エールくとミニさぼちゃん

奇数月発行

ささえ



助成金申請のコツ



春です。毎年、この時期には行政や企業などの助成団体から支援の案内が届きます。「なんでもいいから応募しよう！」「資金があるので」という安易な考えでは獲得できないかもしれません。既に募集の終わっている助成団体もありますが、今後のために申請をする心構えを少し振り返ってみませんか？



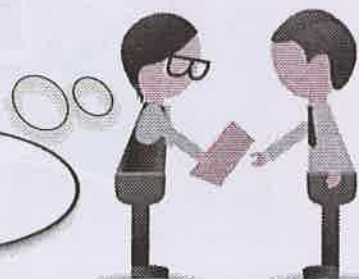
会を運営していくのにお金がない！
会費も集まらないし、寄付金も無い。
助成金をもらおうかな。

そんな安易な考えでは助成金はもらえないかもしれないよ。
まず、「課題解決のために、どんな事業を行いたいのか。」「どのような助成をしてほしいか。」「助成金をもらったらどのような効果があるか。」それぞれストーリーを考え、申請書を書こう。その上で、助成団体は助成することでどんな効果を団体に求めているか、趣旨に合っている助成金を探そう！対象や締め切りなど、募集要項をよくチェックしてね。



助成金の情報は助成団体の広報誌やインターネット、
市民活動支援センターの情報誌に掲載しているよ。
また、助成団体は毎年同じ時期に募集があるので、
計画を立てて資金の確保をしよう！

助成事業終了後は助成団体に報告書を提出しなければなりません。
助成金の使途内訳や成果、新たな課題や今後も取り組む姿勢を記入しよう！報告書も正確に記入することで、団体をアピールすることができ、次につながります。



新規登録団体紹介



「楽しい人物画講座」展 実行委員会

「楽しい人物画講座」は、人物画を描きたいと考えている方と
なたでも参加できます。バレリー
ーナ、音楽家、外国人女性などコ
ラボレーションを楽しみながら皆
様と豊かな時間を絵にしていまし
ょう。

山代本郷歴史研究会

「明治維新150年記念事業」と
して、明治維新时期に活躍した本郷
出身の先人達や事象を研究調査
し、その功績を顕彰すると共に、
「山代本郷展」「ふるさとの歴史講
演会」等開催し、広く周知広報し
て、次の世代に伝承し、地域の文
化創造に貢献します。

南河内むらづくり塾

地域活性化を目的として、平成
5年に発足。
4つの班で農業の仕組づくり、
地域資源を活かした物産づくり、
互助システムを整備などを行う
と共に、朝市を運営して「皆が喜
んで住む南河内」をコンセプトに
活動しています。

河内空家応援隊

「空家に灯りを！」を目標に河内
空家応援隊は、南河内地区の移住・
定住者の増加を図るため、岩国市の
移住応援団の一員としてボランテ
ィア活動をしています。

檜余地導仙公園自然を守る会

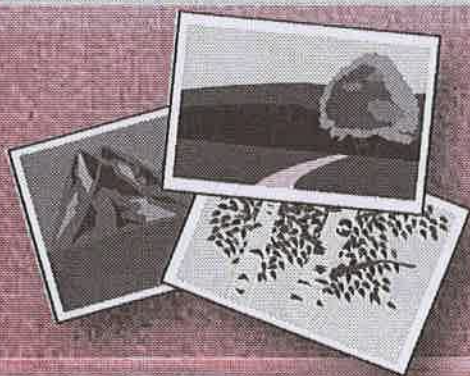
環境の時代と言われる21世紀にお
いて、失われつつある山野の動植物を可
能な限り守り、積極的に回復させること
が現在に生きる私たちの使命でありま
す。幸い檜余地には貴重な動植物も生息
しています。ぜひ、保護活動に積極的に
取り組みたいと考えています。

岩国城下町寺子屋

地元住民のもてる知識と技術を
伝えたい人、それを学びたい人の声か
ら「寺子屋」が誕生しました。
講師、会場、運営全て善意による
学び舎です。三味線講座を始め、多
種の講座を月1で開講。
1日講座をぜひ体験して下さい。

中倉あすなる会

山間地集落の環境整備（伐採作
業）や休耕地へのそば栽培などを
共同して行っています。平成29
年12月に第一回そばまつりを開
催しそば打ち体験や試食会など地
区外の方との交流事業を行い活動
の場を広げています。





市民活動団体のイベント情報



チャレンジ エンジョイ パステル展

- 期 間：平成30年5月10日(木) 13:00
～23日(水) 14:00
- 時 間：10:00～16:00
- 場 所：岩国市中央図書館 展示ホール
(14・17・21日は休館)
- 主 催：チャレンジ・エンジョイ・パステル画



第12回 歌って元気になろう会 ～新緑が招くよ～

- 日 時：平成30年5月13日(日)
14:20～15:30
- 場 所：シンフォニア岩国 第2練習室
- 参加費：無 料
- 定 員：40名(要予約)
- 問合せ：錦 会(岩国失語症友の会)
☎ 0827-21-6068(事務局：村重)

小糠踊り 踊り子大募集!

岩国市の盆踊りを代表する郷土芸能「小糠踊り」の踊り子会員を募集しています。

「小糠踊り」という伝統の踊りを受け継いでみませんか? 「小糠踊り」はゆったりとしたリズムに滑らかな手足の動きが特徴で、情緒たっぷりの盆踊りです。

練習会の見学もできます。

お気軽にご連絡ください!

- 対 象：岩国市内在住の高校生以上の女性
- 練 習 日：毎月第1・3土曜日 9:00～11:00
- 練習場所：岩国小学校 講堂
- 問合せ/申込：「こぬかの盆」実行委員会事務局
☎ 0827-41-3003 FAX 0827-41-2776



パソコンを一緒に学びませんか?

- *グループでパソコンを習いたい
 - *活動グループのチラシを作りたい
 - *会のホームページやブログを作りたい
 - *パソコンの困りごと
- 各種講座も開催中です! グループや団体の皆さんもぜひご連絡ください。
- 問合せ：NPO 法人岩国パソコンの会
☎ 090-7502-8805(事務局：津川)



支援センターからのお知らせ



イベント・講座・NPO情報等、皆さまの活動の情報をお寄せ下さい!

「登録団体交流会 & 市民活動カフェ企画会議」

平成30年度いわくに市民活動支援センターに登録している団体の交流会を開催いたします。団体同士のネットワークを広げ、団体運営の悩みを話し合い、お互いに住みよい岩国市にするために「何が必要」で、「何が問題」か話し合いませんか?

また、現在の団体状況を各自で診断してみませんか?

- 日 時：平成30年6月30日(土) 13:30～16:30 ●参加費：1人100円(飲食代)
- 場 所：岩国市中央公民館 集会場 ※チラシや名刺をご持参ください。

「花博につなげよう! 県民活動の輪」

9月14日～開催する県民参加型イベント「山口ゆめ花博」に向け、4月から8月を「ボランティア・チャレンジ推進期間」として団体の活動写真を花博会場で展示(9/14～10/4)します。是非、ご参加ください。

- 募集期間：4月～8月
- 参加申込：団体、企業→県へ 自治会→市町へ
- 活動写真：山口ゆめ花博会場で活動写真を展示 ※活動状況の報告は10日以内をお願いします。
- 問 合 せ：山口県県民生活課 メール borachare@pref.yamaguchi.lg.jp

協働のまちづくり団体募集!

当センターでは、協働のまちづくりを進めるために、地域の課題解決を目的に、様々な団体が連携し、住民参画のまちづくりを進めようとしている団体を募集します。

地域の課題解決、市民ニーズに貢献する公益性のある活動を行っている2団体で、専門家による計画づくり、調査、集計補助、情報発信等の人的支援を行います。

- 募集期間：5月～6月
- 参加申込：いわくに市民活動支援センター ☎44-0288 メール shien@sky.icn-tv.ne.jp



助成金ニュース

①内容・対象 ②助成金額・件数 ③締切 ④問合せ先
*詳しくは、センター又は各問合せ先までお願いします。

県民活動支援事業

- ① 県民活動（ボランティア活動）を行うために、新たに立ち上げた団体及び新たに立ち上げる団体であって、継続的に活動を行う計画のある県内の団体。
- ② 上限10万円以内（助成率1/2以内）
- ③ 平成30年9月30日（日）
- ④ 一般財団法人山口県厳島会 TEL:083-933-2267 FAX:083-932-6858

あなたの活動を応援します！！

- ① 生涯学習活動の成果を地域や学校等で生かす活動・地域住民が取り組むまちづくり塾やコミュニティ活動・福祉、観光、環境、子育て支援等のボランティア活動・伝統芸能や郷土文化、先人の取り組みなどの伝承活動・親子体験教室など子育てに関する活動・地域づくりにつながるシニアの生きがいづくりの活動
- ② 上限30万円以内（助成率1/2以内）
- ③ 平成30年5月15日（火）
- ④ （公財）山口県ひとづくり財団県民学習部生涯学習推進センター TEL:083-987-1730

市民活動に関する研修会や講習会への参加を支援します

- ① 市民活動に関する研修会や講習会、実習などに参加するための費用の一部を補助します
- ② 上限10万円（助成率1/2以内）
- ③ 随時募集
- ④ 岩国市市民協働推進課 TEL:0827-29-5015



岩国のへえ～ 84の巻

一古の神々が集う離島「柱島」一

港から少し離れた小高い丘の上に、神武天皇と五十鈴姫命を祭神とし、他に金毘羅、稲荷、天神社などの神々が祀られている『賀茂神社（1177年※勸請）』があります。島には賀茂神社をはじめ、多くの神々が祀られており、神様は「柱」と数えるため「柱島」となると伝えられています。なお平安時代には、加茂別雷神社（通称：上賀茂神社）の神領だったという文献が残っています。

上賀茂神社といえば、677年（天武6年）創建ともいわれる京都最古の歴史をもつ神社で、本殿などが国宝、また1994年には世界遺産に登録されています。

※勸請…神仏の分霊を他の場所に移し、まつること

参考資料：柱島の歴史、日本の世界遺産2



編集後記

新しい年度が始まり、新緑の清々しい季節となりました。

清々しさといえば、新たな挑戦へとメジャーデビューした大谷翔平選手の活躍。好スタートを切り、投打の素晴らしさに加え、彼の人間性にも魅力を感じさせられます。今後の活躍に目が離せません。

そして春は助成金の申請シーズンです。新たな活動を立ち上げる方も、さらなる発展を目指す団体も、今一度、活動の目的や展望を明確にし、助成金制度を活用してみませんか。(ミヤ)

支援センター利用状況(3、4月)

- ・印刷・コピー・大判プリンター 303件
- ・相談 40件
- ・登録団体数 69団体(のべ数)

発行：いわくに市民活動支援センター

〒741-0062 岩国市岩国 4-4-15
(岩国市中央公民館3階)

TEL: 0827-44-0288 FAX: 0827-44-0324

E-mail : shien@sky.icn-tv.ne.jp

HP : <http://www.iwakuni-shien-center.com/>

Facebook : <https://www.facebook.com/iwakunishien>